

BREMEN, Deutschland

Erneuerung von Auslegern

Bauherr: BSAG Bremer Straßenbahn AG, Am Flughafendamm 12, 28199 Bremen

Auftraggeber: BSAG Bremer Straßenbahn AG, Am Flughafendamm 12, 28199 Bremen

Bauleiter: BSAG, FL-Meisterei

Auftragssumme: 19.000 €

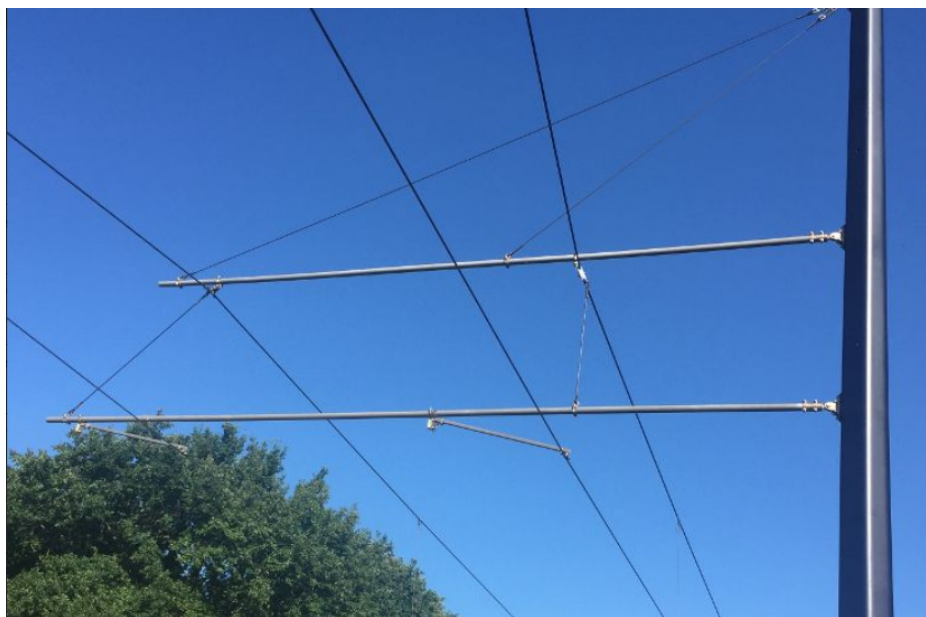
Bauzeit: Mai - August 2018

Projektbeschreibung:

Im Zuge von Mastenerneuerung (von Betonmast auf Stahlmast) auf der Strecke Julius Brecht Allee/ Konrad-Adenauer-Allee, mussten 14 Ausleger erneuert werden.

Hauptleistungen /-lieferungen:

- GFK Stäbe RAL 6022
- Bronze Anbauteile
- Fahrdrähtklemmen, elektrische Verbinderklemmen, Einspeiseklemmen
- Abzugsarme, Seitenhalter
- Kauschen Kerbverbinder
- Isolierte Abspannseile
- Isolatoren



Ivema-Fahrleitungsbau GmbH
Dessauerstr. 60
45472 Mülheim an der Ruhr
Germany

Copyright © Ivema 2018. (Urheberschutzrechte sind zwingend zu beachten)