

WUPPERTAL Schwebebahn, Deutschland

Fallsicherung für Stromschiene

Bauherr: WSW mobil GmbH, Bromberger Straße 39-41, 42281 Wuppertal

Auftraggeber: WSW mobil GmbH, Hr.Thiele, Bromberger Straße 39-41, 42281 Wuppertal

Bauleiter: Detlef Kamp & Kolja Ludorff, Phn: +49 202 569-xxxx

Auftragssumme: 85.000 €

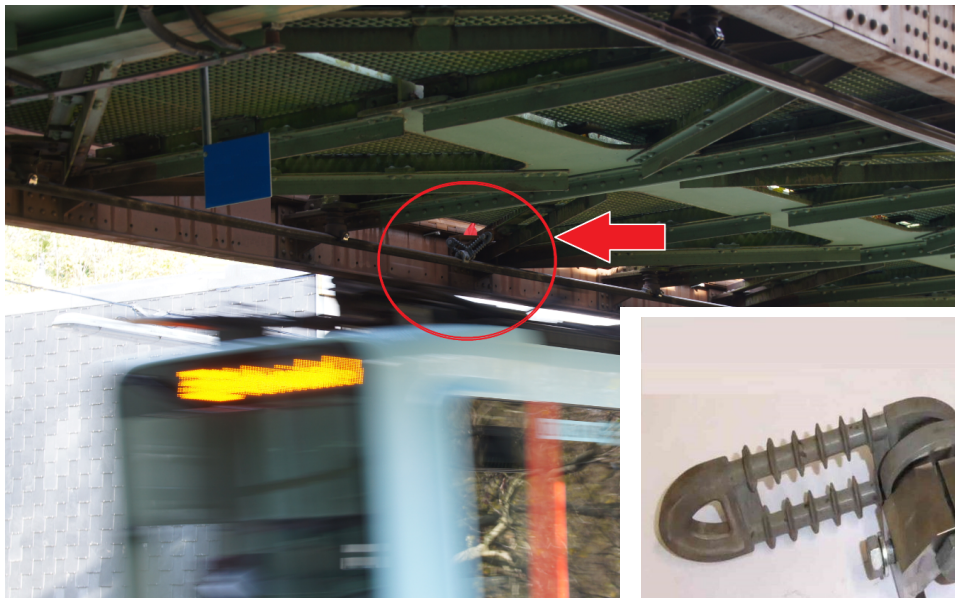
Bauzeit: Januar - August 2019

Projektbeschreibung:

Aufgrund einer Havarie an der Wuppertaler Schwebebahn (Bruch einer Schienenhalterung) musste ein Konzept erarbeitet werden zur Fallsicherung der Stromschiene. Dieses wurde realisiert mit zusätzlich angebrachten Spezialhalterungen und Abspannisolatoren.

Hauptleistungen /-lieferungen:

- Zusammenarbeit an technischer Lösung zur Absturzsicherung der Stromschiene
- Beratung
- Lieferung von 5000 Abspannisolatoren



Ivema-Fahrleitungsbau GmbH
Dessauerstr. 60
45472 Mülheim an der Ruhr
Germany

Copyright © Ivema 2019. (Urheberrechte sind zwingend zu beachten)